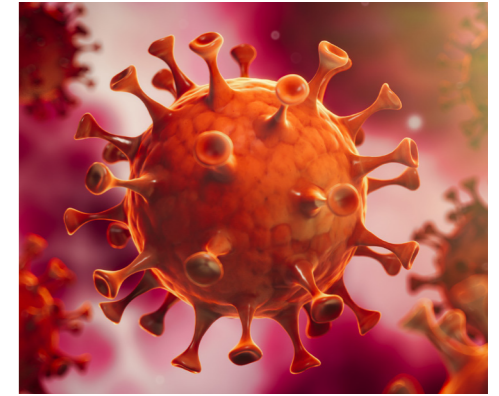


# CORONAVIRUS (SARS-CoV-2)

**PATIENTS, ACCOMPAGNANTS ET  
PROFESSIONNELS EXTÉRIEURS**



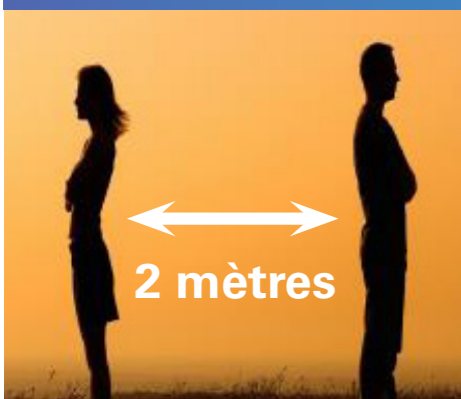
## LA COVID-19 EST ENCORE LÀ !



**DÉSINFECTEZ-VOUS LES MAINS  
OBLIGATOIREMENT ET LE PLUS SOUVENT POSSIBLE.**

## PORTEZ UN MASQUE CHIRURGICAL OBLIGATOIREMENT

- Le nez et la bouche doivent être recouverts.
- Conservez votre masque pendant toute votre présence dans l'hôpital.
- **Pas de masque en tissus toléré.**



## RESPECTEZ LA DISTANCIATION SOCIALE

Laissez **au moins 2 mètres** de distance entre les personnes dans les files d'attente, accueil, etc.