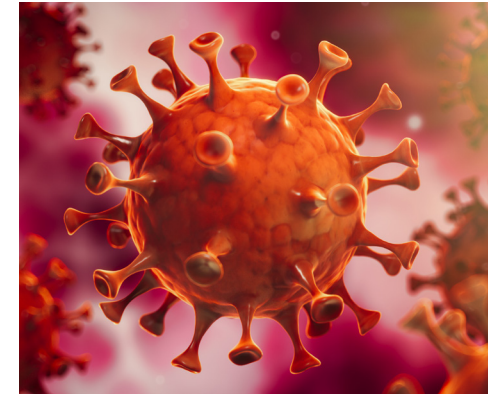


CORONAVIRUS (SARS-CoV-2)

**PATIENTS, ACCOMPAGNANTS ET
PROFESSIONNELS EXTÉRIEURS**



LE COVID-19 EST ENCORE LÀ !



**DÉSINFECTEZ-VOUS LES MAINS
OBLIGATOIREMENT ET LE PLUS SOUVENT POSSIBLE.**

PORTEZ UN MASQUE DE SOINS OBLIGATOIREMENT

- Le nez et la bouche doivent être recouverts.
- Conservez votre masque pendant toute votre présence dans l'hôpital.



RESPECTEZ LA DISTANCIATION SOCIALE

Laissez **au moins 1 mètre** de distance entre les personnes dans les files d'attente, accueil, etc.

