

L'équipe



**Des médecins
pédopsychiatres**



Des psychologues



Un(e) infirmier(ère)



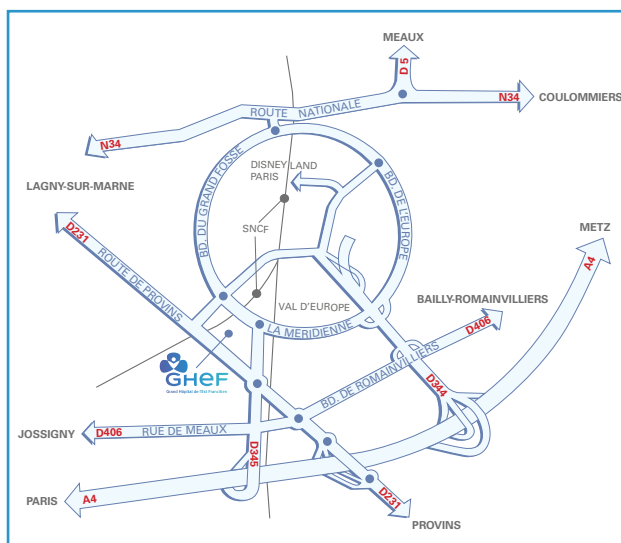
Une cadre de santé



**Une secrétaire
médicale**

Plan d'accès

PÉDOPSYCHIATRIE DE LIAISON
2-4 cours de la Gondoire - 77600 Jossigny



- Gare SNCF de Lagny puis bus ligne 42,
- Train RER ligne A arrêt Val d'Europe, sortie « Centre Hospitalier »,
- Autres lignes de bus : 22, 32, 44 et 46,
- 1 heure de stationnement gratuit.

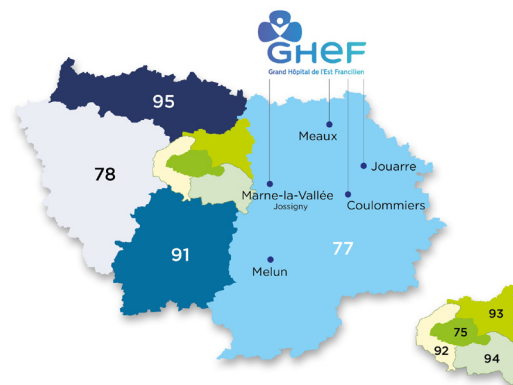


Pédopsychiatrie de liaison



Pôle Femme et enfant

Site de Marne-la-Vallée



SITE de MEAUX (siège social) : 6-8 rue Saint-Fiacre - BP 218 - 77104 Meaux cedex
SITE de MARNE-LA-VALLÉE : 2-4 Cours de la Gondoire - 77600 Jossigny
SITE de COULOMMIERS : 4 rue Gabriel Péri - 77527 Coulommiers cedex
SITE de JOUARRE : 18 rue Petit Huet - 77264 Jouarre cedex

PÉDOPSYCHIATRIE DE LIAISON

2-4 cours de la Gondoire - 2^{ème} étage, ascenseur C
77600 JOSSIGNY

Secrétariat ouvert de 9^h à 16^h30

tel. : 01 61 10 70 41

mail : liaisonpedopsy.mlv@ghéf.fr

Comment ?

La pédopsy de liaison, c'est :

Pour les enfants et adolescents hospitalisés en Pédiatrie : 0-18 ans.

Tous secteurs de Marne-la-Vallée.

Lorsque les jeunes rencontrent

des difficultés psychologiques ou psychiatriques

Afin de proposer un

travail psychothérapeutique de crise

Une **évaluation pédopsychiatrique**

Et une **orientation thérapeutique**

PRISE EN CHARGE DES SITUATIONS D'URGENCE :

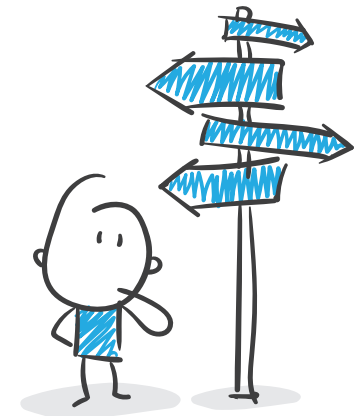
► **Prise en charge des enfants et adolescents hospitalisés en service de pédiatrie présentant :** des troubles du comportement, des syndromes dépressifs, des tentatives de suicide, et parfois des troubles des comportements alimentaires et des maladies chroniques.

► **Groupe de travail psychothérapeutique :** encadré par une psychologue et une infirmière.



► **Consultations externes :** Prise en charge des situations urgentes ou complexes en ambulatoire (0-16 ans du secteur de Marne-la-Vallée).

► Après **évaluation** et prise en charge durant le séjour, les enfants et adolescents sont **orientés**, si besoin, vers un suivi de proximité, sur les structures de soins extérieures (*CMP de secteur, hôpitaux de jour, SESSAD*).



► L'unité de pédopsychiatrie effectue un **travail de lien** avec les structures extérieures :

- le service social de pédiatrie,
- l'Aide Sociale à l'Enfance (ASE),
- les structures médico-sociales,
- les CMP de secteur,
- les établissements scolaires,
- les structures judiciaires,
- les hôpitaux de jour (HDJ),
- les CAMPS,
- etc.